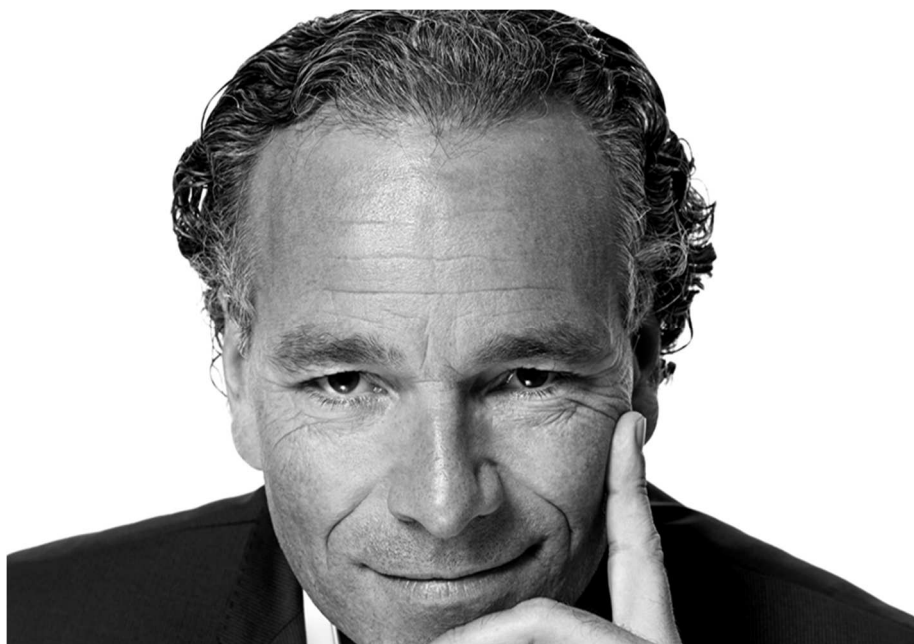


Stéphane Bureau crée HumaKey

- Le 15/10/2015 à 12h18

- par La rédaction d'immoweek



Stephane Bureau, deux fois nommé aux « Pierres d'Or » dans la catégorie « Asset, Property, Facility Managers » en 2014 et en 2015, qui occupait précédemment les fonctions de directeur général de la gestion d'actifs immobiliers chez Cushman & Wakefield, crée HumaKey, nouvelle structure de gestion immobilière et de valorisation.

*" Centre autour de la relation humaine, ce projet entrepreneurial positionne HumaKey comme une gestion alternative à forte valeur ajoutée, où les notions de gestion de proximité, d'équilibre économique, de responsabilité environnementale, mais aussi d'innovation constituent, dès aujourd'hui, notre feuille de route " souligne **Stéphane Bureau**, président fondateur de HumaKey.*

HumaKey est conçu " comme une plate-forme qui vise à déployer, à chaque étape de la vie d'un immeuble, le ou les services dont il a besoin. Outre les missions de gestion locative, technique et financière assurée par une équipe dédiée, HumaKey apporte son expertise dans les missions de valorisation, d'ingénierie et d'assistance dans la gestion de projets. Ce principe d'une gestion sur mesure, autour du locataire, est destiné à intervenir aux côtés des investisseurs institutionnels, propriétaires privés et " family office ", sur des portefeuilles immobiliers mixtes " .

" L'observation de nos métiers m'a conduit à réfléchir sur un accompagnement plus personnalisé, centralisé où chaque mètre carré confié doit trouver, par une juste gestion, une plus grande liquidité dans son marché " précise Stéphane Bureau.

Stéphane Bureau, 51 ans, MRICS, titulaire d'un master à Paris-Dauphine, ICH, Espi, a commencé sa carrière en 1985 dans l'expertise immobilière et foncière avant de rejoindre, en 1987, la société d'investissement Sepi. Responsable de programmes pour Eurbis, promoteur, de 1990 à 1995, il est directeur adjoint de la société d'administration de biens Socodi de 1995 à 1998. Directeur de la gestion d'actifs d'Awon Group, devenu Société de la Tour Eiffel, de 1998 à 2002, il intègre ensuite le groupe Altys comme directeur général adjoint, puis directeur général de 2002 à 2008, avant de rejoindre en 2009 Cushman & Wakefield comme partner.

Stéphane Bureau est aussi membre du Club de l'Immobilier, de l'Association des Directeurs Immobiliers (ADI), ancien président et membre d'honneur du Cercle 30, membre du Cercle des Pierres d'Or, membre de la Fondation Palladio en qualité de président de jury.

La rédaction d'immoweb